

RÉUNION PUBLIQUE  
3 PROJETS STRUCTURANTS  
POUR GENECH  
DU LUNDI 13 NOVEMBRE 2023



Inscription obligatoire



# OBJECTIFS



Présenter les 3 projets structurants pour Genech:

- > Embellir le cadre de vie,
- > Définir une stratégie urbaine,
- > Réaménager la RD145.



Répondre à vos questions et recueillir vos avis et idées

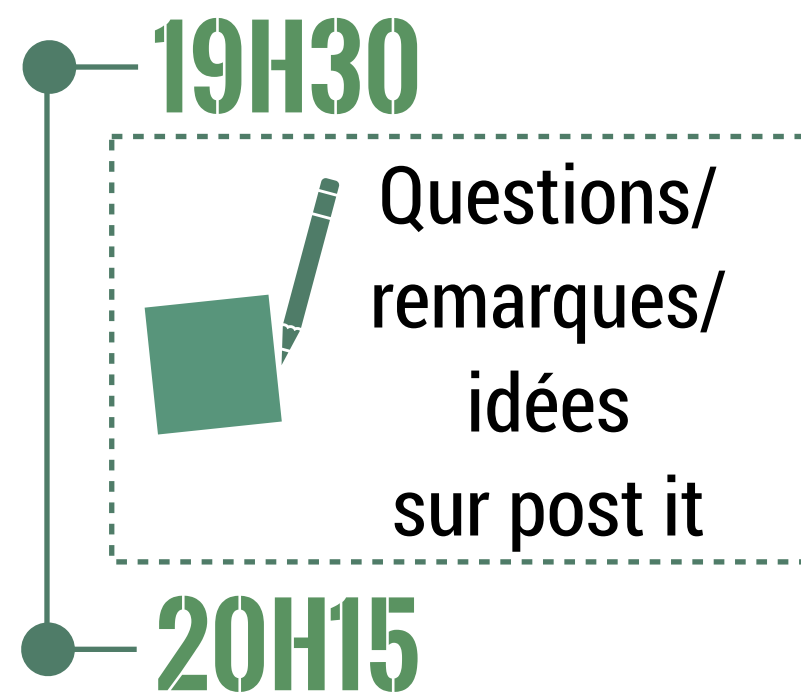




# DÉROULÉ

## Phase 1 : en plénière

- 1 — Introduction
- 2 — Projet 1 : Embellir le cadre de vie
- 3 — Projet 2 : Définir une stratégie urbaine
- 4 — Projet 3 : Réaménager la RD145



---

## Phase 2 : en groupe

- 5 — Temps de partage sur 3 îlots
- 6 — Conclusion collective



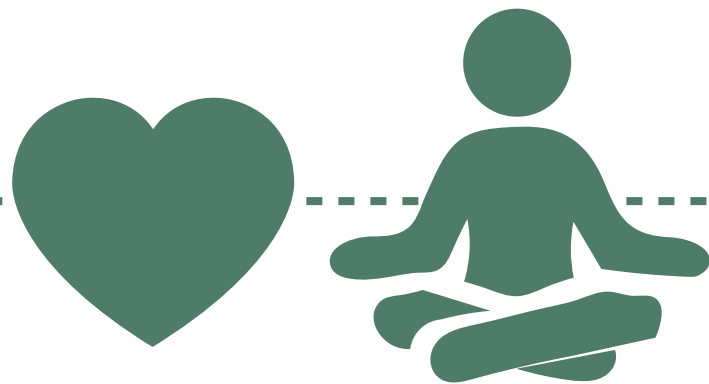
 Apéro 21H30



# CADRE DE LA RÉUNION



**Ecoute**



**Bienveillance/  
Respect**



**Bien Commun**



**Equilibre de la parole**



# INTRODUCTION

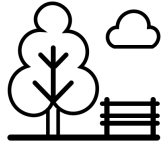


## CE QUI NOUS ANIME

NOUS AVONS À COEUR D'ÊTRE, AVEC VOUS, LES  
ACTEURS DE L'ÉVOLUTION DE GENECH POUR DONNER  
ENVIE D'Y VIVRE EN HARMONIE DANS UN  
ENVIRONNEMENT PRÉSERVÉ.



# NOS ENGAGEMENTS



EMBELLIR LE CADRE DE VIE, PROTÉGER LE BIEN ÊTRE DES CITOYENS



RENFORCER LA SÉCURITÉ DES CITOYENS



DYNAMISER LE VIVRE ENSEMBLE



FACILITER LA MOBILITÉ DES CITOYENS



DÉVELOPPER LES SERVICES À LA POPULATION



STIMULER L'ÉCONOMIE LOCALE EN LIEN AVEC LA COMMUNAUTÉ DE COMMUNES

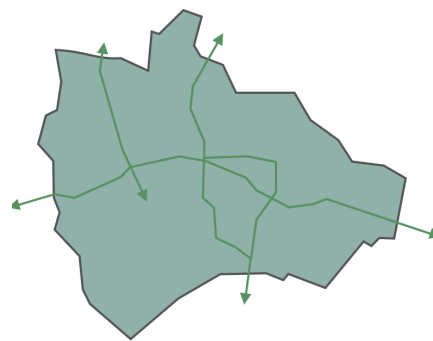


# POURQUOI MAINTENANT ET POURQUOI CES SUJETS ?

- ▶ Équipe avec une certaine maturité sur les sujets et ses rôles et responsabilités
- ▶ A l'écoute des évolutions du contexte, des nouveaux défis et de vous !



Embellir le  
cadre de vie



Définir une  
stratégie urbaine



Réaménager la  
RD145

- ▶ On va avancer en concertation avec vous de différentes manières



# PARTENAIRES ET EXPERTS



## Projet 1 : Embellir le cadre de vie

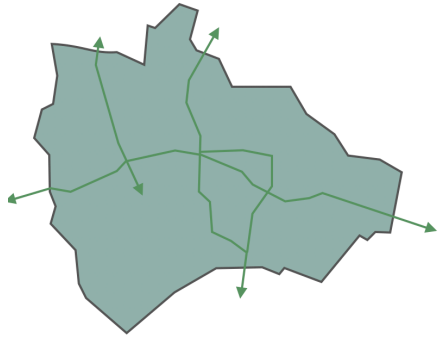


### Julien Verny

Ingénieur Agronome et Chargé de mission chez  
OUVERT Bureau d'économie - **Pocheco**



# PARTENAIRES ET EXPERTS



## Projet 2 : Définir une stratégie urbaine



**Thibaut Vullin**

Consultant en urbanisme & citoyenneté **ExpliCités** Novoloco ADEP  
Roubaix Réseau HAPA





# PARTENAIRES ET EXPERTS



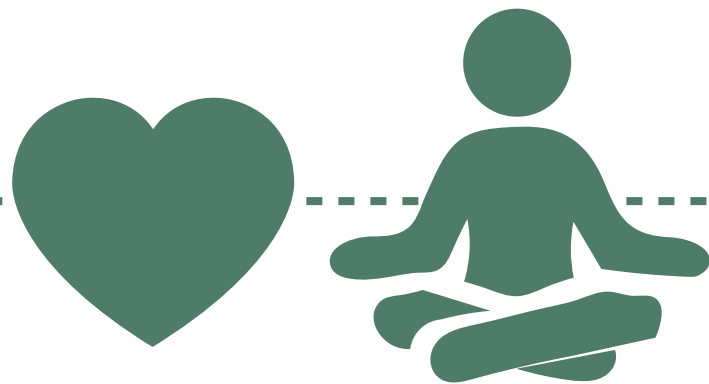
## Projet 3 : Réaménager la RD145



# CADRE DE LA RÉUNION



**Ecoute**



**Bienveillance/  
Respect**

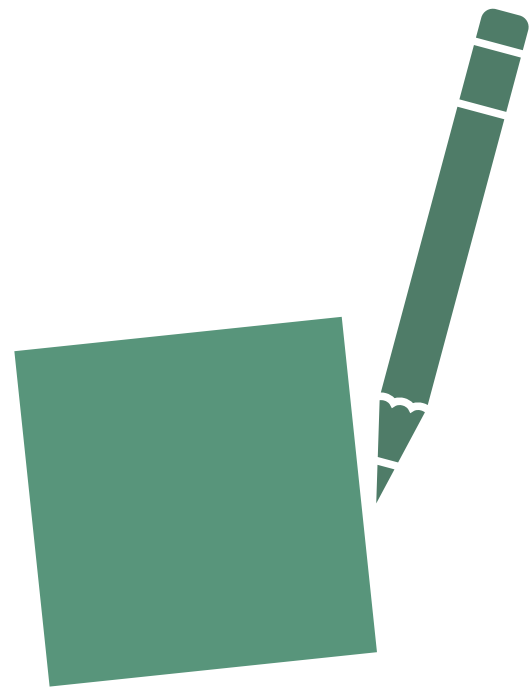


**Bien Commun**



**Equilibre de la parole**





Questions/  
remarques/  
idées  
sur post it



# PROJET 1 : EMBELLIR LE CADRE DE VIE



# POURQUOI

♥ Avoir un cadre de vie plus beau

➤ *Genech « la petite Ville à la campagne »*

# PARTIS PRIS



Réintroduire durablement la biodiversité à Genech



Limiter nos impacts négatifs sur la planète



S'adapter au changement climatique



# LA BIODIVERSITE



# LA BIODIVERSITÉ

La biodiversité,  
qu'est-ce que c'est ?



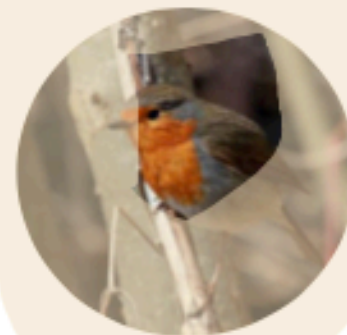
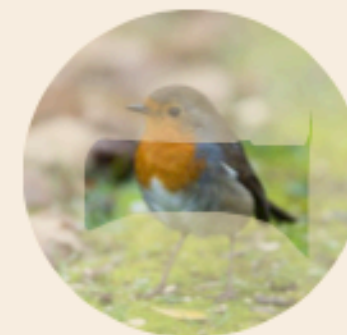
Ecosystèmes

Êtres-vivants



Espèces

Individus



**Comment évolue la biodiversité déjà découverte ?**





# LA BIODIVERSITÉ



La biodiversité connaît aujourd'hui la 6ème extinction de masse, la précédente étant celle des dinosaures

## Moins d'espèces :

**Extinction des espèces plus rapide** que lors des 10 derniers millions d'années :

**680 ESPÈCES** de **vertébrés**,  
**50 %** des **coraux** d'eau chaude,  
**7 %** des **mollusques...**

**...déjà disparus**

## Moins d'individus par espèce :

**1 MILLION** d'espèces animales et végétales **menacées d'extinction** :

**40 %** des **amphibiens**,  
**33 %** des **récif coralliens**,  
**PLUS D'1/3** des **mammifères marins...**

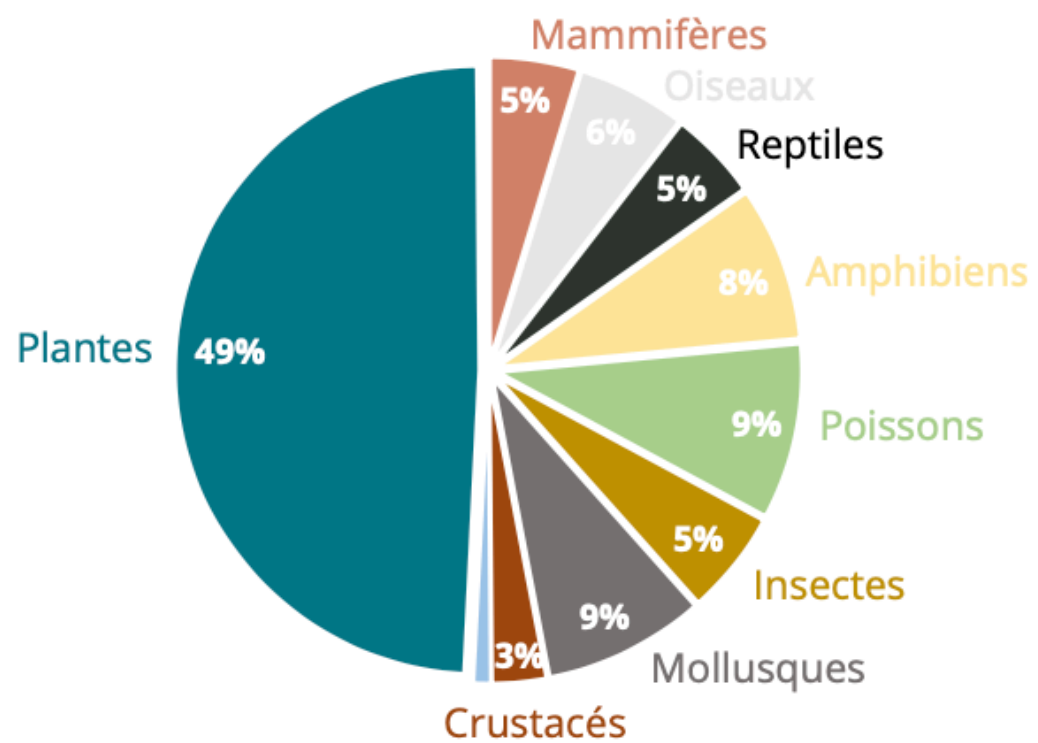
**...présentent un effectif critique**





## Une diminution des effectifs qui touche tous les groupes du vivant, et surtout les végétaux

Espèces menacées au niveau mondial :



**Quelles sont les menaces sur la biodiversité ?**



# L'être humain principal responsable du déclin de la biodiversité !



## Les 5 grandes causes de l'effondrement de la biodiversité

- 1 Conversion des milieux** | - **10 MILLIONS D' HECTARES** de forêt tropicale par an  
| - **87 %** zones humides depuis le 18<sup>e</sup> siècle
- 2 Prélèvements** | **33 %** des stocks de poissons en surpêche
- 3 Changement climatique** | Réchauffement global et aléas en augmentation
- 4 Pollution** | Utilisation des pesticides **DOUBLÉE EN 30 ANS**  
| **10 FOIS PLUS** de plastique en 40ans : **8 MILLIARDS T DEPUIS 1950**
- 5 Espèces envahissantes** | **+40 %** en 50 ans  
| **1/5** de la surface terrestre menacée



# LA BIODIVERSITÉ

**Un lien évident entre baisse de biodiversité et état des habitats naturels en France**





# LA BIODIVERSITÉ

**Un lien évident entre baisse de biodiversité et état des habitats naturels en France**





# NOTRE DÉMARCHE



Continuer à végétaliser



Mettre en place la gestion différenciée



Transmettre les bons gestes aux Genechois



Accompagner le changement de regard sur les flores spontanées



S'approprier les bonnes pratiques de gestion (Végétalisation, eau, tontes, tailles, plantations, Utiliser les alternatives au désherbage chimique...)



## LA GESTION DIFFÉRENCIÉE ET ÉCOLOGIQUE

« Un entretien autant que nécessaire mais aussi peu que possible ».



La **gestion différenciée** est une **approche raisonnée** de la gestion des espaces. Elle s'applique **aussi bien aux espaces verts que minéraux**.



Un **gradient d'entretien** est appliqué en fonction des **usages, du contexte et des besoins** de chaque espace.



Donner à la nature de **reconquérir** des espaces autrefois très entretenus, pour **gagner en temps d'intervention**, et **limiter les coûts** d'entretien des espaces publics.

Gestion différenciée ne veut pas dire absence de gestion ! 





# LA GESTION DIFFÉRENCIÉE ET ÉCOLOGIQUE

## Redessiner le paysage sur les espaces verts



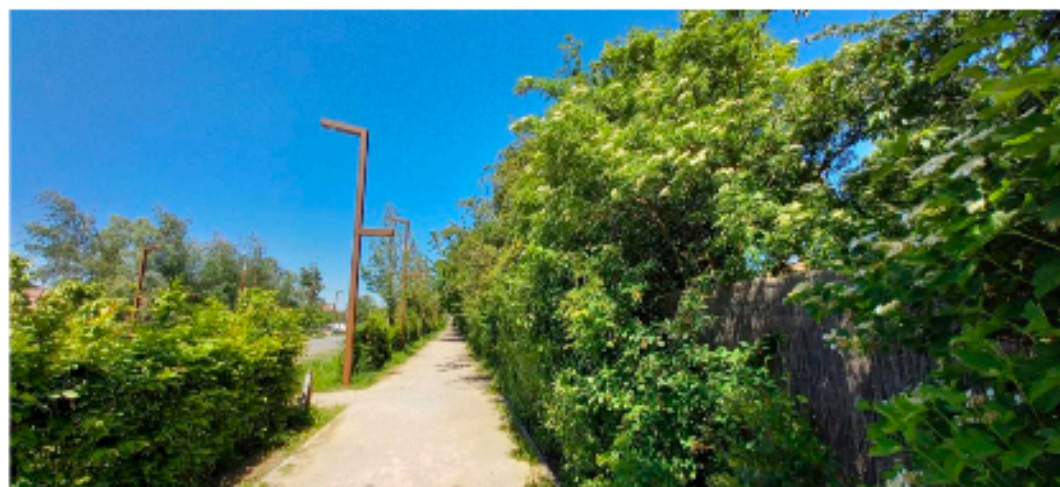
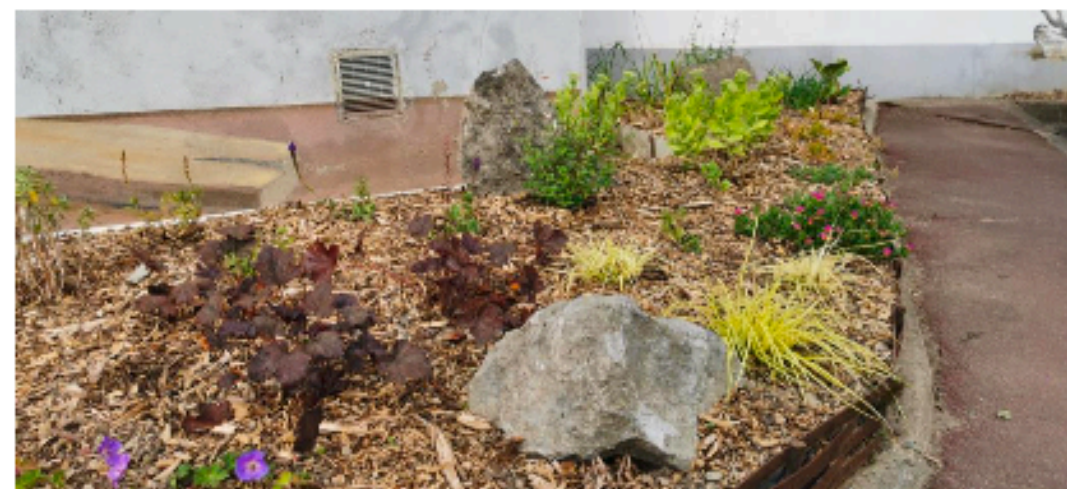
Sur les espaces enherbés, des zones dédiées à la **biodiversité** se mêleront à des espaces **tondus**. **Le paysage sera redessiné.**



Le **végétal arbustif et arboré** sera **adapté, revu, accentué**, favorable à la biodiversité.



Le **fleurissement** sera plus **écologique, durable**.





# ACTIONS RÉALISÉES

Plantations micro foret , haies d'arbustes, verger.





# ACTIONS RÉALISÉES

## Test de la gestion différenciée





# ACTIONS RÉALISÉES

## \* OUVERT

- Diagnostic de la gestion des espaces verts
- Intégration des agents dans la dynamique
- Retrait des buis sur la place de la Mairie



Mise en place d'un Partenariat avec l'Institut pour embellir  
3 espaces ( sdsports- cheval – ancienne source)



# LES PROCHAINES ÉTAPES

- ▶ Former les agents aux nouveaux usages :
  - desherbage adapté
  - association des plantes et des lieux
  - planning des tontes et tailles de haies
  - ...
- ▶ Définir les priorités sur les zones à travailler
- ▶ Participer à La Plantation citoyenne organisée le samedi 25 novembre
- ▶ Organiser des réunions publiques pour partager les bonnes pratiques
- ▶ Réaliser des tests ( fleurissement des pieds de murs, permis de végétaliser ...)



# LES ÉCHANGES SUR L'ÎLOT DU PROJET EMBELLIR GENECH !









# RETOURS DES 3 TEMPS SUR L'ÎLOT 1/2



Embellir le  
cadre de vie

## Thème : Formations / Communications aux citoyens :

- Aider les particuliers à savoir faire revenir la biodiversité chez eux et donc dans G
- Encourager à mettre des arbres dans les jardins de Genech
- Sélectionner des plantes au regard du changement climatique
- Faciliter l'aide au choix des plantes (ateliers...) en fonction des conditions climatiques, expositions, besoins de biodiversité
- Faire comprendre aux gens que les moustiques, guêpes, frelons sont aussi nécessaires (chaîne alimentaire)
- Être formé sur les bonnes plantes et arbustes à mettre dans nos jardins
- Arbres ? Quelle taille ? Où ? Près de la chaussée ?
- Un exemple Mauvaises herbes : la prolifération des pissenlits l'été dernier est elle normale ? Souhaitable ? Quelles autres plantes souhaitons nous autour et dans les jardins ?
- Quelles espèces devons nous préserver en priorité ?
- Y aura-t-il des sensibilisations pour les particuliers pour apprendre à gérer les espaces verts ?
- Formations aux Usagers ?
- Comment lutter contre les espèces invasives genre Renouée du Japon ?
- Entretien sa maison, son trottoir, son caniveau

## Thème : Participations citoyennes

- Encourager la participation (concours ville fleurie)
- Créer un comité avec les citoyens
- Partager les réalisations individuelles
- Avoir des jardins partagés
- Végétaliser les murs des maisons (ex : mur vigne vierges..) pour lutter contre la chaleur de l'été et en plus c'est beau
- Permis de végétaliser ?
- C'est quoi le permis de végétaliser ?
- Mise à contributions des habitants ?

## Thème : Partenariat avec l'Institut

- Des fleurs, des plantes, des arbustes dans une commune où il y a un lycée horticole...
- Des fleurs, des arbustes, des aménagements issus du lycée agricole / institut. Renommée extérieure visible dans G
- Pourquoi ne pas mettre plus à contribution les étudiants ? Avec des stages et des projets ?
- Ne peut on pas demander la participation des élèves de l'institut ?
- Partenariat avec l'institut ?





# RETOURS DES 3 TEMPS SUR L'ÎLOT 2/2



Embellir le  
cadre de vie

## Thème : Idées d'actions végétalisation/biodiversité

- ▶ Mettre en place un rucher communal et / ou des jardins municipaux/ ouvriers
- ▶ Planter des verger publics (Pommes, cerises, prunes)
- ▶ Plus de fleurissements des plantation des grosses jardinières
- ▶ Plantes pour les abeilles
- ▶ Moutons pour les tontes
- ▶ Un plan d'eau accessible au public
- ▶ Végétaliser le cimetière en priorité/le jardin des souvenirs
- ▶ Planter des espèces qui sentent bon
- ▶ De la végétalisation sur la RD pour plus d'ombre
- ▶ Des fleurs quand même svp !
- ▶ Zones arborées pour se rencontrer et profiter du village / des jardins publics
- ▶ Réalisation d'un parc
- ▶ Planter encore plus d'arbres, végétaliser la cour de l'école primaire
- ▶ Des haies pour délimiter les voies piétonnes
- ▶ Remettre les gros contenants avec végétaux, fleurs, légumes sur la place et les carrefours
- ▶ Créer des allées dans les zones non tondues
- ▶ Respecter l'existant ?
- ▶ Y a t il des projets de végétalisation dans la zone du cimetière

## Thème : Idées d'actions embellissement

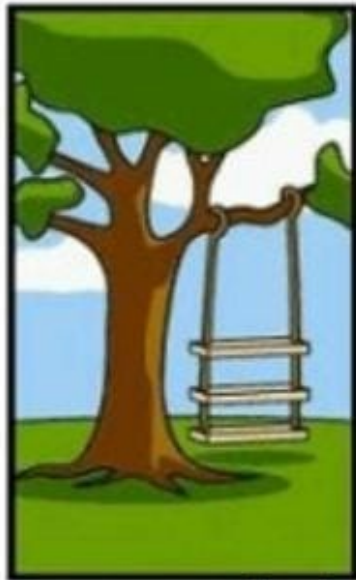
- ▶ Voies pour randonner autour de G avec Bancs
  - ▶ Les fils de la fibre = pollution visuelle (enterrer tout cela)
  - ▶ Trottoir en béton lavé ou pavés
  - ▶ Avoir des ronds points avec des murs à insectes
  - ▶ Entretenir les abords des tombes au cimetière
  - ▶ Embellir les alentours de la gare et de la friterie
  - ▶ Cabanes pour oiseau
  - ▶ Mettre des lampadaires solaires pour éclairer le village la nuit.
  - ▶ Eviter la pollution visuelle
  - ▶ Aménager la voie Ascq Orchies
  - ▶ Installer les ateliers municipaux dans la zone d'activité pour récupérer l'espace derrière la mairie
  - ▶ Mettre des lampadaires solaires pour éclairer le village la nuit.
- ▶ **Les questions :**
- ▶ Pourquoi le cimetière est un point sensible ?
  - ▶ Quels liens entre les différents projets ?



# PROJET 2 : DÉFINIR UNE STRATÉGIE URBAINE



# CONTEXTE / PROBLÉMATIQUES À RÉSOUDRE



Ce que conclut la réunion de concertation



Ce que décrit l'appel à projets



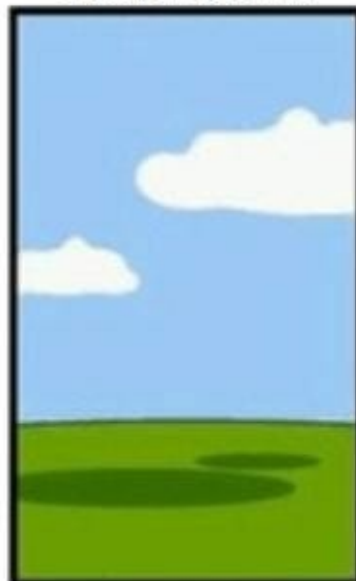
Ce que raconte l'urbaniste



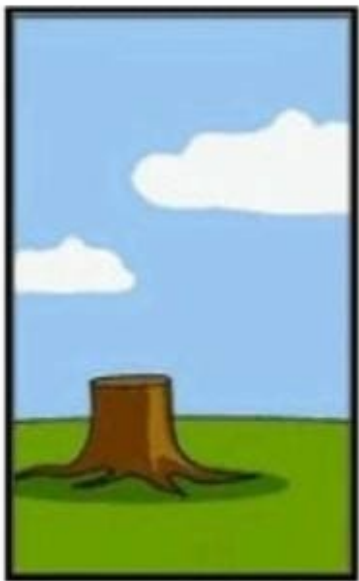
Ce que fantasme l'architecte



Ce que comprend le maître d'usage



Ce que veut le service d'entretien



Ce que propose le bureau d'études avec le budget



Ce que demande le schéma d'aménagement



Ce qui est inscrit au bilan d'aménagement



Ce qui est fait par l'aménageur





# NOTRE DÉMARCHE

« L'urbanisme est l'ensemble des sciences, des techniques et des arts relatifs à l'organisation et à l'aménagement des espaces urbains.

Ce projet peut être sous-tendu par une volonté d'assurer le bien-être de l'homme et d'améliorer les rapports sociaux en préservant l'environnement.»

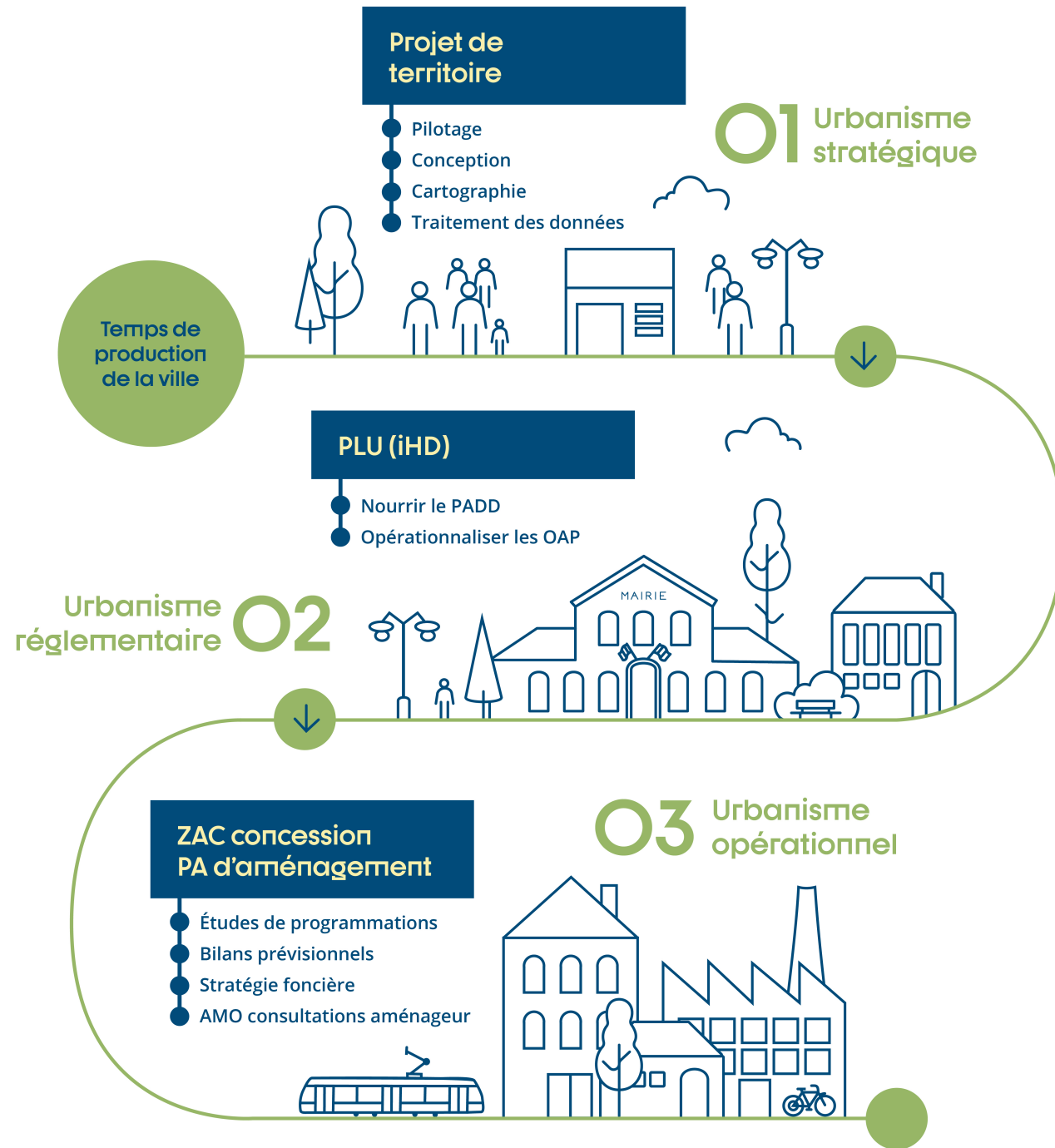
*Définition de Wikipédia*

## Les enjeux contemporains :

- Equilibrer le développement
- Favoriser les mobilités douces
- Limiter l'étalement urbain
- Animer les commerces et les équipements publics
- Créer les conditions d'un parcours de l'habitat
- Conforter l'identité locale



# NOTRE DÉMARCHE

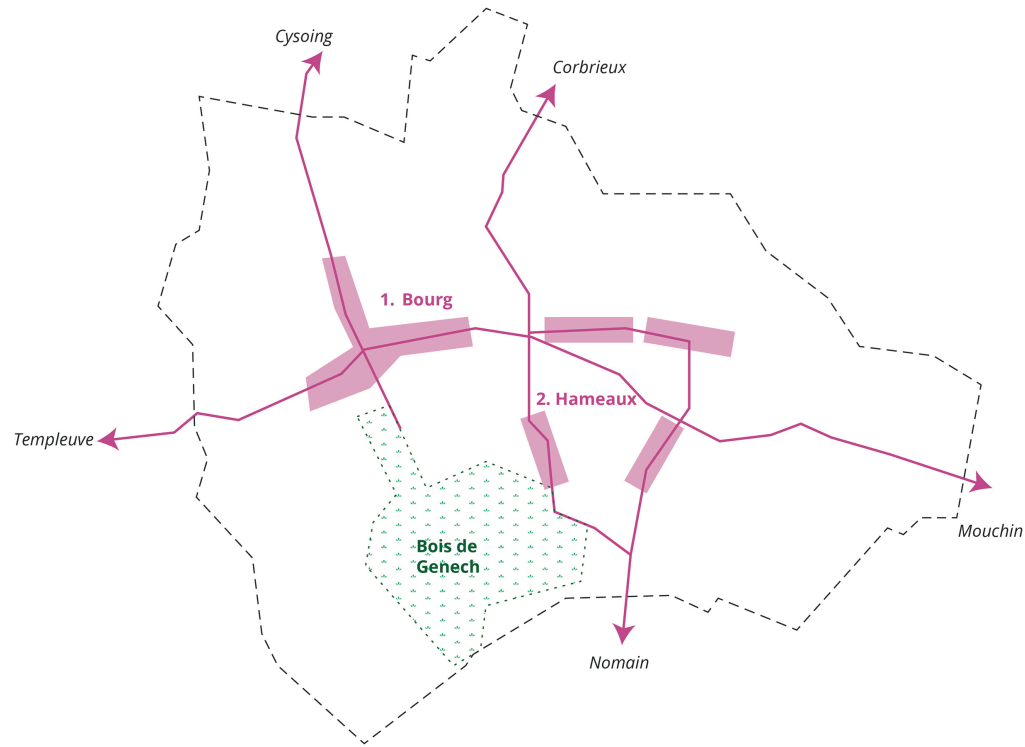




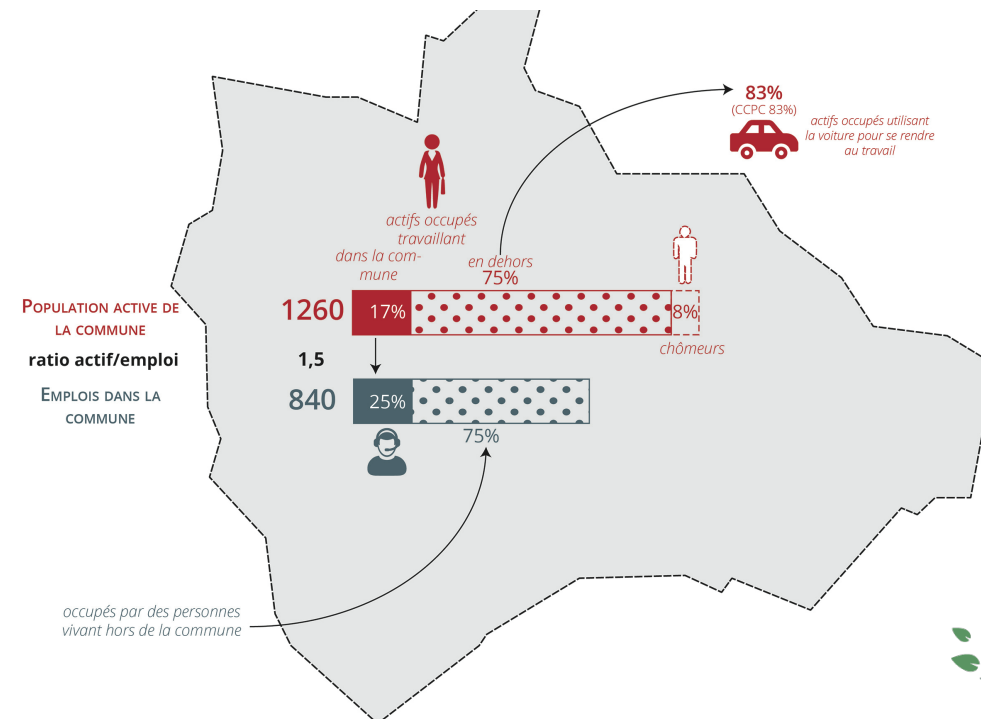
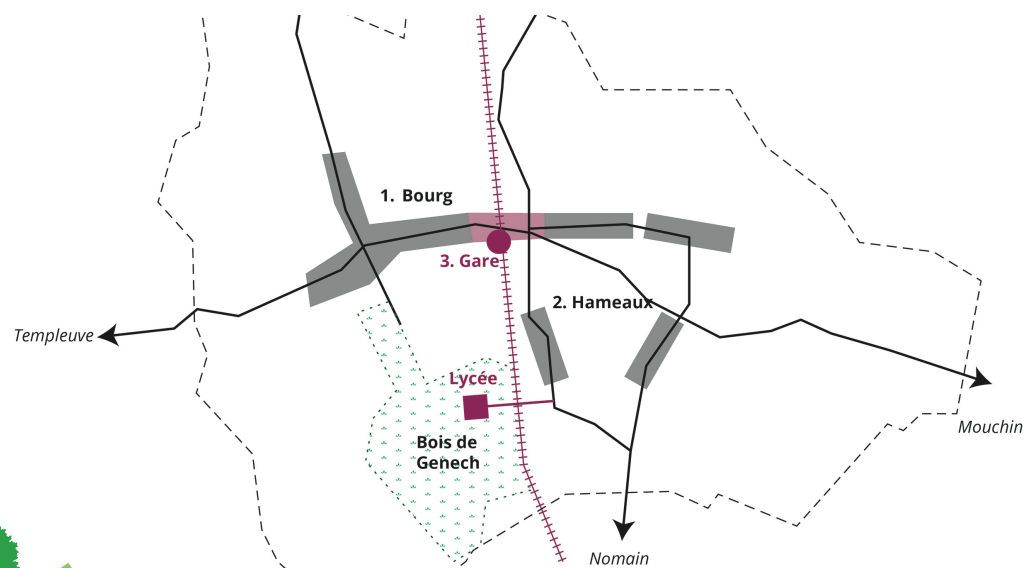
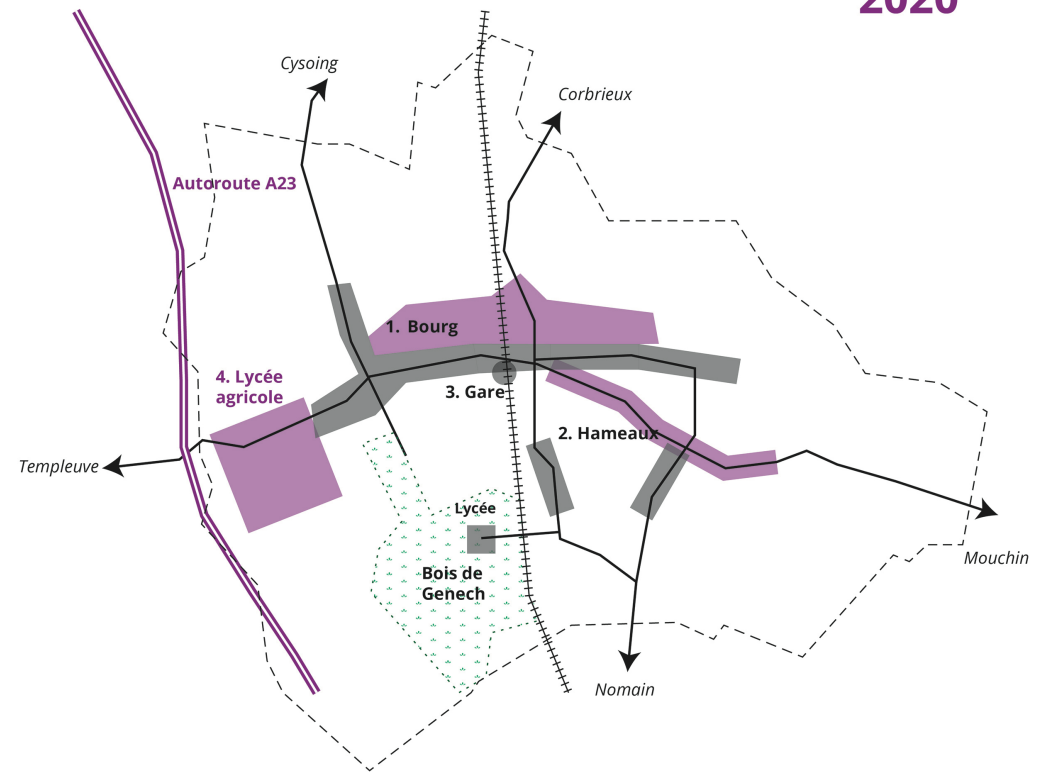


# INSCRIRE GENECH DANS SON HISTOIRE

Genech  
1850



Genech  
2020



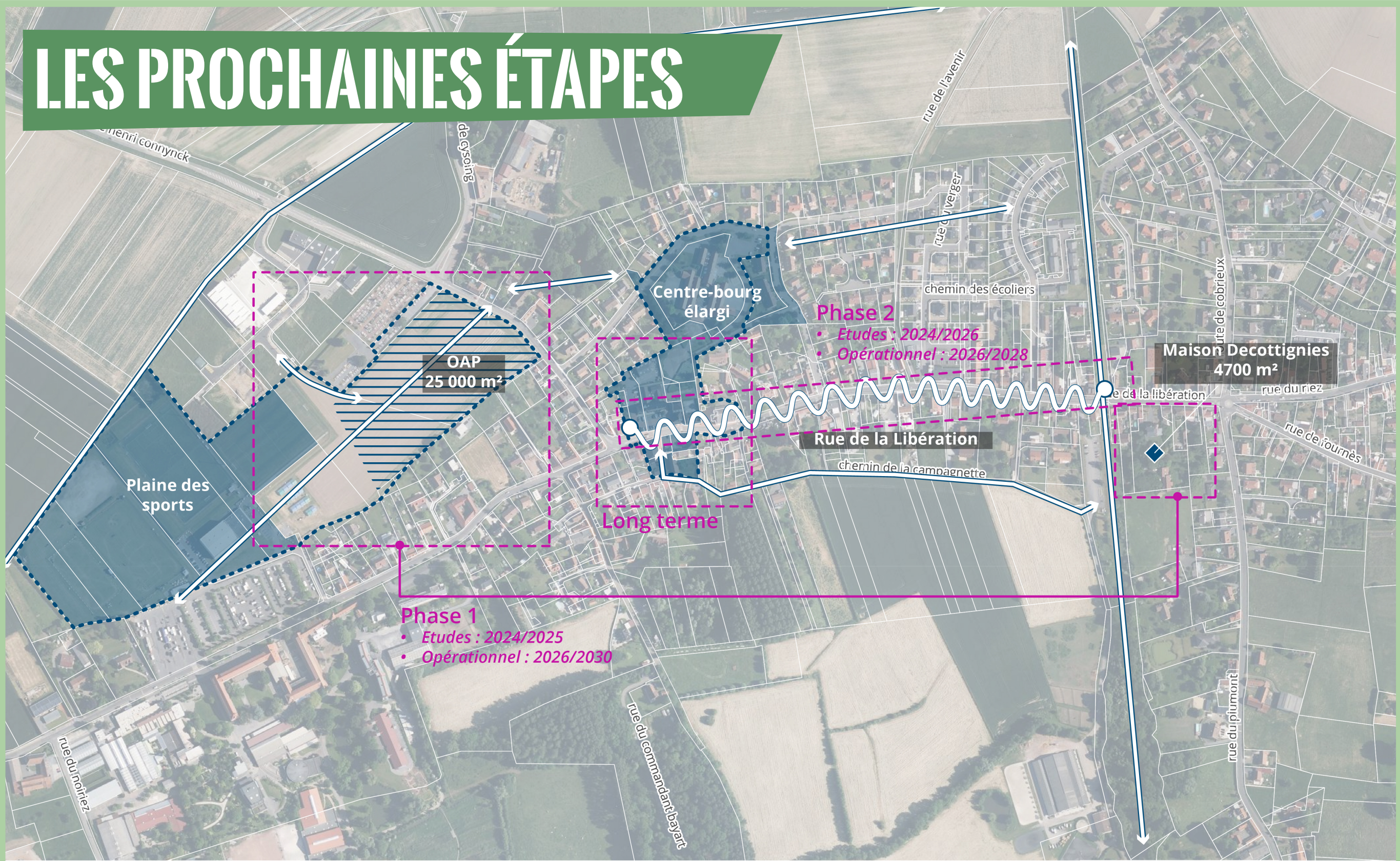


# UN PROJET DE TERRITOIRE





# LES PROCHAINES ÉTAPES



**Phase 2**

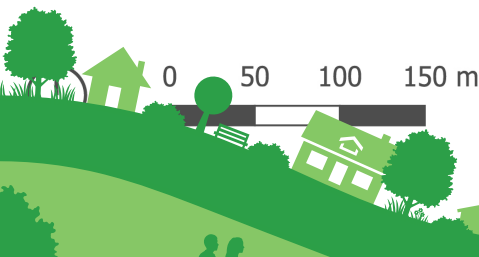
- Etudes : 2024/2026
- Opérationnel : 2026/2028

**Phase 1**

- Etudes : 2024/2025
- Opérationnel : 2026/2030

**Long terme**

## Genech - Phasage stratégique



Sources : OpenStreetMap/IGN BD TOPO

- Périmètres de projet
- Foncier communal
- Sites mutables secondaires
- Axe principal à conforter
- Principes de liaisons à créer/renforcer





# LES PROCHAINES ÉTAPES

- ▶ Cadrer et planifier le projet avec le conseil municipal
- ▶ Diagnostiquer les besoins et les zones pour réaliser le plan d'actions
- ▶ Travailler en concertation avec les Genéchois avec des réunions publiques ou groupe de travail
- ▶ Définir un programme d'aménagement et son financement

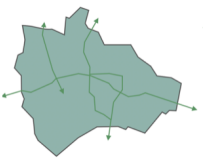


# LES ÉCHANGES SUR L'ÎLOT DU PROJET DÉFINIR UNE STRATÉGIE URBAINE!





# RETOURS DES 3 TEMPS SUR L'ÎLOT



Définir une stratégie urbaine

**REMARQUES / IDÉES** Groupe 1

Habitat partagé pour seniors étudiants

Habitat pour les jeunes et seniors.

Maison Decolignies qui devient une maison intergénérationnelle ou comme un bureau avec cuisine, personnel sur place pour une exécution

Maison Decolignies logements pour les aînés

Logements étudiants

Prévoir une maison de jeunes dans le nouveau quartier car il faut aussi penser à cette catégorie d'habitants trop oubliés à Gennevilliers

Si on peut du chemin piétonnier de Ten-pluun

Stabilité port ? Pump track ? Voie verte ?

Aménagement pour Annularien jeunes

petits commerces dans le nouveau quartier près du cimetière

OAP Impact sur la tranquillité des riverains ? (ex: si logements étudiants)

Maison de collégiens Habitat partagé et à bas impact comprennent plusieurs habitats

Petits commerces

Kiosque chez Decolignies

lien de rencontres pour les extrêmes d'âges marche pour les jeunes La pump track

Maisons en Accession à la propriété

avec un quartier très sécurisé, avec des patios partagés

avec pour travailler l'habitat

**QUESTIONS** Groupe 1

Pour on envisage en rénovation Bas et paré bas à la D. 145 ?

Petit jardin - typique bourgeois ou pour cyclistes sécurisés idée !

Des idées après de nouvelles propositions de logements à la place de la D. 145 ?

Les idées de nouveaux des associations de gens. PPD

Concerts la semaine pour les aînés le WE

Securisation d'abord un rond point avec le Camargue

Nous on d'artistes

Si beaucoup de logements chez Decolignies plus de passage sur la RD

Concernant la création de rond-point ? → réhabiliter le chemin.

OAP Attention au nombre de véhicules en

Jardin public avec jeu pour enfant maison de collégiens

avec de nouvelles style NSC ?

Pour on Decolignies intégrer avec commerces. Selon les professions, boulangers.



# RETOURS DES 3 TEMPS SUR L'ÎLOT



Définir une  
stratégie urbaine

## Thème : Intergénérationnel

- Habitat partagé jeunes et seniors
- Maison Decottignies qui devient une maison intergénérationnelle ou béguinage avec cuisine personnelle sur place pour vivre ensemble
- Habitat participatif et à bas impact proposant plusieurs habitats
- Avoir un quartier toutes générations avec des potagers partagés
- Decottignies : espace de rencontre intergénérationnelles : logements et espaces culturels pour les jeunes MJC
- sur la zone OAP, laisser un espace vert d'échanges entre les gens de différentes générations, des promeneurs de chien, etc....

## Thème : Commerces

- Petits commerces dans le nouveau quartier à côté du cimetière
- Des petits commerces
- Maison Decottignies : intégrer des commerces : salon de thé, pâtisserie, boucherie

## Thème : Inquiétudes

- OAP Impact sur la tranquillité des riverains (ex : si logements d'étudiants)
- OAP attention au nombre de voitures !
- Si beaucoup de logements à la maison Decottignies plus de passage sur la RD

## Thème : Nouveaux espaces / usages

- Logements étudiants
  - Prévoir une maison de jeune dans le nouveau quartier
  - Faire un skatepark, pumptrack, voie verte
  - Kiosque chez Decottignies
  - Lieux de rencontres pour le troisième âge / manque pour les jeunes et anciens pump track
  - Prévoir du mobilier urbain adapté aux Genèveois
  - Aménagements pour animation jeunes
  - S'inspirer du château Baratte de Templeuve
  - Maisons à accession à la propriété
  - Lieu d'accueil des associations de Genech / co working la semaine et pour les associations le weekend ?
  - Faire une Maison d'artistes ?
  - Jardin public avec jeux d'enfants à la maison Decottignies/ lieu de rencontres style MJC ?
  - Espaces pour le télétravail pour éviter la mobilité
- **Les questions :**
- Peut on envisager un itinéraire bus et poids lourds hors de la RD 145 ?
  - Relier Genech-Cysoing-Bouvines par voies cyclables ?
  - Concernant les chemins de randonnée : réhabiliter les chemins
  - Sécurisation avec un rond point rue Henry Conynck

# PROJET 3 : RÉAMÉNAGEMENT DE LA RD 145





# PLAN RD 145

De l'entrée de Genech



A la sortie de Genech



# CONTEXTE / PROBLÉMATIQUES À RÉSOUDRE



La route n'a pas un besoin urgent de réfection car encore en état (exceptés les dos d'ânes) mais un grand besoin de réaménagement !

## **Problématiques :**

- de vitesse
- de sécurisation des piétons, cyclistes...
- de stationnement
- d'accessibilité
- Route très « minérale »



C'est une route très passante ( plus de 5000 voitures par jour) nous ne pourrons pas envisager des chicanes comme à Louvil ou un sens unique.



Le département est ok pour réaliser les travaux en 2025



Nous avons donc 1 an pour réfléchir et préparer les bons travaux !





# NOS OBJECTIFS

Voici **nos objectifs** qui seront nos outils d'aide à la décision et nos axes d'actions:

**1/Sécuriser** (*les piétons, les vélos, trottinettes et voitures*)

**2/Végétaliser la route et ses alentours**

**3/Embellir la route et ses accès**

**4/Créer des opportunités** (*Anticiper les réseaux futurs, offrir arrêts de bus, penser à la gestion des déchets de demain, Réfléchir l'usage de l'axe /urbanisme*)

**5/Fluidifier le trafic / Réorienter les flux** (*poids lourds, vélo...*)

**6/Faciliter l'accès aux commerces**

**7/Faciliter le stationnement** (*riverains et commerces*)

**8/Limiter les nuisances pour les riverains de la RD145**

**9/Limiter la chaleur dégagée par la route** (*choix des matériaux et végétalisation*)

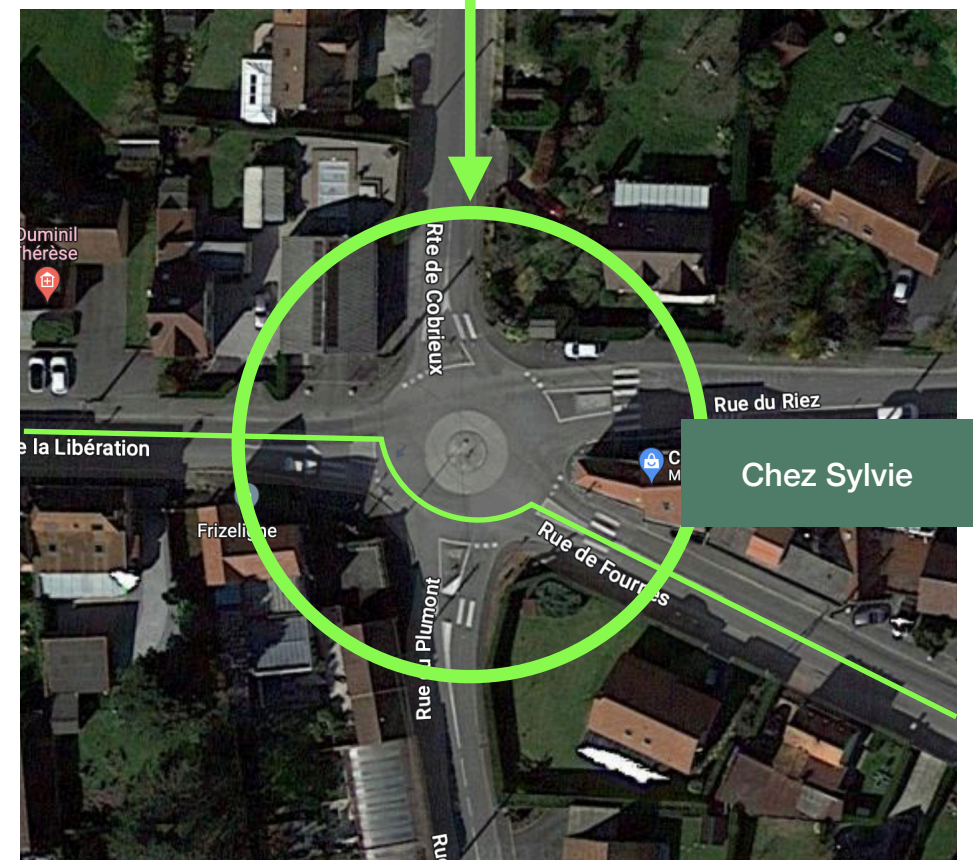


# GROS POINTS NOIRS

Le carrefour  
Rue Henry Connynck  
et rue de la Libération



Le rond point devant  
Chez Sylvie



# NOTRE DÉMARCHE

► Nous allons travailler avec la CCPC, nous avons à écrire une commande (Phases, propositions d'aménagement) pour que les experts nous fassent des propositions de travaux et nous proposent un planning.

1/Mise en place d'un groupe de travail

2/Etude du pourquoi et des besoins en réaménagement

3/Identification des partenaires et experts pour travailler avec eux dès le démarrage de l'étude

4/Etude des solutions envisageables

5/Réunions Publiques avec les Genéchois



Démarrage en oct 2023

Etude fin 2023 et 1er semestre 2024

Réalisation 2025

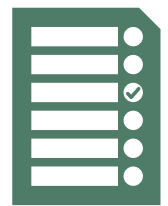




# ACTIONS RÉALISÉES



Groupe de travail créé



Liste des cas d'usage de la RD145 pour penser à l'ensemble des usages et des usagers



Réflexion sur des premières solutions de sécurisation





# LES PROCHAINES ÉTAPES

- ▶ RDV à planifier avec les parties prenantes, experts et prestataires de la RD 145
- ▶ Etude des solutions possibles sur les 9 objectifs définis
- ▶ Rédaction d'un cahier des charges auprès de la CCPC pour lancer l'étude de leur côté \_ courant décembre
- ▶ Réflexion à croiser avec les deux premiers projets :  
Embellir le cadre de vie et Définir une stratégie urbaine.
- ▶ Partage des avancements lors d'une prochaine réunion publique :  
1er trimestre 2024



# LES ÉCHANGES SUR L'ÎLOT DU PROJET RÉAMÉNAGEMENT DE LA RD 145 !





# RETOURS DES 3 TEMPS SUR L'ÎLOT

## Réaménager la RD145

**REMARQUES / IDÉES**

Group 1

- Point Pointon Constructeur pour élargir et améliorer de l'alignement de l'alignement de l'alignement
- problème de stationnement sur trottoir
- faire passer les bus vers l'autobus pour la zone accessible?
- Piste
- Comment sécuriser les mobilités élargies?
- Abais bus
- 20m pictogrammes bien déterminés, @ de 10m d'axe
- Des trottoirs de 2m pour les piétons et poussettes
- Élargir les trottoirs
- route avec logo pour voiture piéton vélo?
- avec des canots piétons le long de trottoirs
- végétaliser / créer des espaces ombragés
- passage pour Handicaps à améliorer et descente des trottoirs
- Élargir la chaussée à 40m/6
- Casser la vitrose au entrée de Guersch
- Ariser les trottoirs de nos parapautants et sursurveys

**REMARQUES / IDÉES**

Group 1 Group 2

- Depuis le système de (VLS) (VLS) (VLS)
- RD145 Uniquement végétal pour la visibilité des trottoirs
- Appel Coopération
- RD145 fin intelligent
- Appeler tout de trottoir avec trottoir et zone anti-voiture
- les véhicules ont entrées du village
- Trottoir élargi balade de trottoir
- Boire les passages protégés, etc. de Paris
- roule plus vite la rue de trottoirs et passer des trottoirs
- Mettre les voitures sur les trottoirs
- des bancs!?
- RD145 - la largeur de la chaussée permet-elle ce type de situation de stationnement?
- Les bus sont-ils optimisés?
- Quelles solutions pour la visibilité?

**REMARQUES / IDÉES**

- Entrée toute les véhicules
- rend-point au trottoir
- Y a-t-il une solution pour les Bus Rue H. Cornuch
- Entrée de Guersch
- Levisager un rond point avec H. Cornuch direction Guersch
- Point de bus protégé pour les enfants (VLS)
- Reduire la vitesse sur zone de trottoir
- des bancs! des petits bancs de confort
- Passage Piétons et Trottoirs
- Améliorer la priorité à l'entrée de Guersch face au trottoir
- ne pas mettre de pavés pour faire bruit
- Restaurer trottoirs
- Boire électrique sur la trottoir et faire de trottoir
- Mettre la priorité Rue Blanche
- plais de stationnement

**QUESTIONS**

Group 1

- Road Bus dans charge égale - planant la route mais dangereuse?
- RD145 - la largeur de la chaussée permet-elle ce type de situation de stationnement?
- Les bus sont-ils optimisés?
- Quelles solutions pour la visibilité?
- pendant les travaux les bus peuvent-ils passer par quelle route?

**QUESTIONS**

Group 3

- Road Bus dans charge égale - planant la route mais dangereuse?
- RD145 - la largeur de la chaussée permet-elle ce type de situation de stationnement?
- Les bus sont-ils optimisés?
- Quelles solutions pour la visibilité?



# RETOURS DES 3 TEMPS SUR L'ÎLOT



Réaménager la  
RD145

## Thème : Idées d'aménagement

- Revoir le rond point de chez Sylvie
- Faire un rond point à l'entrée de G au niveau du cimetière
- Faire de vrais trottoirs + faire des trottoirs devant chez Thieffry et le cimetière
- Aider les véhicules des voies perpendiculaires à sortir
- Des feux intelligents
- Chicanes à l'entrée
- Que faire des cables ?
- Créer un chemin piétonnier qui traverse G pour les points commerces importants
- Interdire de doubler de chez Sylvie à Boulangerie
- Revoir les passages protégés rue de Fournes
- Déplacer Sylvie au centre du Village
- Mettre des bancs
- Enterrer tous les réseaux
- Passages piétons éclairés
- Bornes électriques sur qq places de parking
- Modifier la priorité rue blonde
- Remettre la priorité à l'entrée de G
- Ne pas mettre de pavés / bruit
- Revêtement silencieux
- Végétaliser (carré potager, ...)
- Proposer l'appli covoiturage

## Thème : Vitesse

- Casser la vitesse (40km/h)
- Sensibiliser les étudiants à la vitesse
- Quelle solution pour la vitesse ?

## Thème : Bus

- Faire passer les bus de l'institut par la zone artisanale
- Les bus sont ils optimisés ?
- Mettre des Abri bus

## Thème : Stationnement

- Interdire les voitures sur les trottoirs
- Plus de parking

## Thème : Les vélos

- Mettre des Pistes cyclables
- Utiliser les Voyettes pour les vélos
- entre Genech et Mouchin, élargir par une voie parallèle à la route pour passage vélo

## ▸ Les questions :

- Routes assez larges pour piétons, végétalisation, sécurité?
- Route de delestage possible ?
- Pendant les travaux où pourront nous passer ?
- RD en sens unique ???





# CONCLUSION



MERCI À TOUS POUR CES ÉCHANGES TRÈS RICHES ET  
QUI NOUS SERONT UTILES POUR LA SUITE DES PROJETS !





# JE VEUX ÊTRE ACTEUR/ACTRICE

Participer à un groupe de travail sur un des projets en plus des réunions publiques

Nom	Prénom	Adresse mail	Projet 1 : Embellir genech	Projet 2 : Définir une stratégie urbaine	Projet 3 : Réaménager La RD 145

**Vous êtes une quinzaine à vous êtres inscrits aux groupes de travail nous vous remercions et reviendrons vers vous pour la suite !**



# JE DONNE MON AVIS!



Sujets pertinents,  
j'ai hâte de voir la suite !



Pas convaincu,  
J'attends de voir la suite !

\* C'était bien. Il n'y a marqué un lien entre  
les 3 projets -

- Avoir comment les 3 projets vont ensemble  
Fluidité et Environnement

- Ravis d'avoir participé et écouté les autres

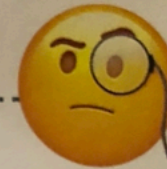
- Meilleurs échanges d'idées : @TOP!

- Bravo, grâce à ce type de réunion  
on se sent plus en compte dans les  
décisions qui touchent notre vie - !

# JE DONNE MON AVIS!



Sujets pertinents,  
j'ai hâte de voir la suite !



Pas convaincu,  
J'attends de voir la suite !

- Merci de nous faire participer activement à la future vie  
à Jeneck! Format au TOP! Eléonore PARSY

- bob. wdy a orange (fr) (R Vindevoget)

- très belle organisation - Bravo. Hâte de  
continuer

- RD 145 et le vivre ensemble

- végétalisation et espaces partagés

- très bien ! merci

- Merci pour cette belle Réunion

Avoir la suite / Très belle réunion  
'et organisation