

## 🌿 Tribune des élus « Genech... Pour vous, avec vous. »

Voici venu le temps des vacances. Continuons toutefois à être vigilants face à la recrudescence des cas de Covid. L'Association de sculpture « Art Terre du Pévèle » a été sommée de libérer la salle municipale qu'elle occupait depuis des années et ne peut réinstaller son four dans aucune autre pièce... à défaut d'être accueillie dans l'une ou l'autre des communes de la CCPC, elle devra cesser son activité. Nous avons alarmé le Conseil Municipal sur cette triste réalité et souhaitons une résolution rapide du problème. Nous souhaitons une bonne poursuite d'études au collège à tous nos CM2. Qu'ils continuent, comme leurs aînés, à porter haut les couleurs de notre commune et à faire honneur à leurs enseignantes de l'école « Le Petit Prince ». Enfin, après de nombreuses années de « bons et loyaux services », nous remercions Monsieur Dollet pour l'immense travail qu'il a réalisé pour le bien de tous nos concitoyens. Nous lui souhaitons une bonne continuation et ne doutons pas que ses compétences seront à nouveau très appréciées.

Pascal GRULOIS – Patricia MOISSETTE – Hervé GUYON

## 🌿 Tribune des élus de « Genech Préservons notre village »

Le début de l'année 2022 est marqué par le conflit en Ukraine, merci aux Genechois pour leurs dons. En 2020 arrivait Mme Pascaline PROY. En 2022, départ de Mme PROY et du DGS M. DOLLET, deux fonctionnaires qui avaient une importance au sein de la Mairie. Nous sommes intervenus en conseil municipal pour défendre l'association Atelier Art Terre Pévèle. En effet sous de fallacieux prétextes, la Mairie a interdit l'usage du four pour l'association, un peu comme si on autorisait un club de foot à jouer mais sans ballon !!! Nous sommes venus enlever une quarantaine de pneus d'un dépôt sauvage sur notre commune. Merci aux volontaires pour les avoir ensuite acheminés en déchetterie. Toujours à l'écoute des Genechois, je suis régulièrement sur le terrain, pour aller à la rencontre des habitants. Notre liste est toujours représentée aux conseils municipaux et aux cérémonies, ce qui permet d'entretenir le lien avec la population. Continuez à venir sur la page facebook genech59242 et à vous inscrire.

Passez de bonnes vacances, votre dévoué Huques MALFAIT et son équipe

## 🌿 Le recensement citoyen

BIENTÔT 16 ANS !  
PENSEZ AU RECENSEMENT  
C'EST OBLIGATOIRE



Les garçons et les filles nés en juillet, août, septembre 2006 sont invités à se présenter à la mairie avec une pièce d'identité et le livret de famille de leurs parents avant le 30 septembre 2022 pour inscription sur les listes de recensement citoyen. Le recensement est une démarche obligatoire et indispensable pour participer à la Journée Défense et Citoyenneté (JDC) ainsi que pour se présenter aux examens soumis au contrôle de l'autorité publique (permis de conduire, baccalauréat, CAP...).

Seuls le site [www.genech.fr](http://www.genech.fr) et la page Facebook Ville de Genech sont vos sources d'informations officielles concernant les actualités de la commune.

<p> <b>Mairie</b></p> <p>Lundi Jeudi 16h - 17h30 Mardi 16h - 18h30 Mercredi Vendredi Samedi 9h - 12h Tel : 03-20-84-57-16</p>	<p> <b>Médiathèque</b></p> <p>Lundi Jeudi 16h30 - 18h30 Mercredi 15h - 18h30 Samedi 9h30 - 12h30 Dimanche 10h30 - 11h30 Tel : 09-67-70-52-38</p>	<p> <b>Relais Poste Chez Sylvie</b></p> <p>Lundi Mardi Mercredi Vendredi Samedi 7h30 - 12h30 14h - 19h Jeudi 7h30 - 12h30 Dimanche 8h - 12h Tel : 03-20-79-47-35</p>	<p> <b>Déchetterie</b></p> <p>Horaire d'été : Du 1er avril au 31 sept Du lundi au Samedi 9h - 11h45 13h - 18h45 Dimanche 9h - 11h45 Tel : 03-20-59-34-66</p>	<p> <b>Collecte déchets</b></p> <p>Tri sélectif : : Mardis 12 et 26 juillet Et 9 et 23 août Déchets ménagers : Tous les mardis Déchets Verts Tous les mardis</p>
---	--	--	--	--

Plus d'informations sur [www.genech.fr](http://www.genech.fr) et sur Facebook/VilledeGenech

# Flash Info Genech

Juillet/Août 2022



## Le Mot de Madame Le Maire

L'année scolaire se termine, et vous êtes nombreuses et nombreux à préparer votre été. Ces deux derniers mois ont une nouvelle fois permis de démontrer l'engagement, le civisme et le sens de la convivialité des Genechoises et Genechois.

En effet, à l'occasion des quatre derniers scrutins, la participation dans notre commune a été systématiquement largement supérieure à la moyenne nationale. D'autre part, les week-ends du mois de juin ont vu se succéder un nombre considérable d'événements municipaux et associatifs auxquels vous avez été nombreux à vous associer. Je remercie l'ensemble des équipes municipales, les élus, les enseignantes et les bénévoles des associations pour leur investissement.

Mais ce dynamisme ne se limite pas aux week-ends. La place Terre des Hommes, face à l'école primaire, est devenue un lieu de vie. C'est avec beaucoup de plaisir que je vois sous les fenêtres de la mairie les enfants profiter du nouveau parc de jeux, les adolescents se rencontrer, des familles profiter des lieux et les sportifs s'exercer sur notre parcours santé. J'avoue ressentir une certaine fierté lorsque les maires des communes avoisinantes m'interrogent sur notre tyrolienne, dont ils entendent parler jusque chez eux.

Les élus travaillent, par ailleurs, à préparer l'avenir avec une nouvelle version du Plan Local d'Urbanisme (PLU) qui va être soumise aux divers organismes en charge de sa validation. Nous avons intégré dans ce nouveau PLU les éléments issus de la loi Climat et Résilience, qui vise à lutter contre le dérèglement climatique. La complexité des échanges avec les services de l'Etat, et malgré l'aide de la Communauté de Communes, témoigne des efforts que doit faire l'ensemble de notre système réglementaire pour s'adapter à ces nouveaux enjeux, pourtant vitaux pour notre futur et celui de nos enfants.

Je suis ravie de vous annoncer que Cécile Toison, qui réalise un excellent travail pour nos enfants depuis déjà un an, est nommée directrice de l'Ecole La Petit Prince.

Pour célébrer notre Fête Nationale, après le dépôt de gerbes au monument aux morts, rendez-vous le mardi 13 juillet sur la Plaine de Sport pour une soirée conviviale.

Je vous souhaite un bel été, ici en Pévèle, ou ailleurs ...

Odile Riga

**Fête Nationale**  
Genech Plaine des Sports

- 🕒 19h Dépôt de gerbe au monument aux morts
- 🕒 19h30 Défilé jusqu'à la Plaine des Sports -  
Vin d'honneur offert par la municipalité
- 🕒 A partir de 20h : Restauration, Buvette, Manèges, Animations et Soirée Dansante
- 🕒 23h Feu d'artifice
- 🕒 Minuit : Tombola - A Gagner une smart box

Cette année, nous avons le plaisir de vous inviter nombreux pour faire la fête jusqu'au bout de la nuit !

Participation des enfants et animateurs du Centre Aéré et des enfants du CME

Restauration, Buvette et Animation par l'Association Les Amis Du Cheval

[www.genech.fr](http://www.genech.fr)

# Informations municipales

☛ Cet été faites du sport !!!

Nous vous invitons à profiter des nouvelles infrastructures installées dernièrement dans votre commune :

**Un parcours équilibre/escalade :** devant l'école à destination des enfants de 3 à 12 ans.

## Photos des agrés

**Un parcours de santé :** le départ se fait dans le petit chemin derrière la pharmacie puis le parcours passe à côté du verger et se termine route du bi-centenaire, il y a 11 agrés pour travailler tous vos muscles. Suivez les flèches !!!



☛ Roulez Jeunesse, la bourse au permis arrive à Genech !

Dès le 1er juillet, les jeunes Genéchois âgés de 18 à 25 ans pourront profiter d'une aide au passage du permis de conduire en contrepartie d'un temps donné au bénéfice d'associations.

### Comment ça marche ?

Le dispositif mis en place par le C. C. A. S. en partenariat avec la Commune financera une partie de leur permis de conduire jusqu'à 800€.

**BOURSE AU PERMIS DE CONDUIRE**

Jusqu'à **800€ d'aide**

Pour passer ton permis de conduire, en échange d'actions pour la commune ou ses associations.

Plus d'information sur [www.genech.fr](http://www.genech.fr)

### Comment en profiter ?

À compter du 1er juillet 2022, des dossiers de candidature seront disponibles en mairie. Une fois les dossiers complétés, ceux-ci seront étudiés par une commission dédiée se basant sur 3 critères :

- Financier : en fonction des revenus personnels du candidat et selon la situation familiale.
- Motivation : prise en compte du parcours du candidat, sa motivation, sa situation sociale, son projet professionnel et la nécessité de l'obtention du permis de conduire.
- Citoyen : prise en compte de l'engagement du candidat à s'investir dans une action bénévole.

# Nos associations

☛ Association AGSL



Voici le planning des activités proposées par l'AGSL pour 2022/2023.

Vous retrouverez toutes les informations sur le site [www.agsl-genech.fr](http://www.agsl-genech.fr) et lors du forum des associations le 10 septembre.

☛ Forum des associations de Genech

Véritable vitrine de la vie associative de notre commune, le Forum des associations vous permettra de rencontrer toutes les associations de Genech. Vous découvrirez la richesse et la diversité des activités qu'elles proposent sur les thématiques du sport, de la culture, et des arts et cela pour tous les âges !

## Planning AGSL 2022/2023

Lundi		
19h30-20h30 (salle omnisport)		
Zumba Ados/adultes		
20h30-22h30 (salle omnisport)	20h-21h30 (salle mariage)	
Volley loisir adultes	Théâtre adulte	
Mardi		
17h45-18h45 (salle de danse)	16h45-17h45 (salle mariage)	
Yoga	Théâtre (CE1-CE2-CM1-CM2)	
18h45-19h45 (salle de danse)	17h45-18h45 (salle mariage)	
Dance Hall (ados à partir de 6°)	Théâtre (CM2-6°-5°)	
21h05-22h05 (salle de danse)	18h45-20h15 (salle mariage)	
Yoga	Théâtre (4°/3 et lycéens)	
Mercredi		
9h-10h (salle de danse)		
Danse Eveil (MS)		
10h-11h (salle de danse)	13h45-14h45 (cour école)	10h-11h (salle mariages)
Danse I danse (CP)	Roller (Débutant)	Yoga enfant primaire
11h-12h (salle de danse)	14h45-15h45 (cour école)	11h-12h (salle mariages)
Danse Jazz (CM1/CM2) Gr.A	Roller (Autonome)	Yoga enfant maternelle
12h-13h (salle de danse)		15h30-16h30 (salle mariages)
Danse (CE1)		Yoga Ados
13h45-14h45 (salle de danse)	16h15-17h15 (salle omnisport)	
Danse Mini Jazz (CE2)	GRS Mini Néo 2016/2017	
14h45-15h45 (salle de danse)	16h15-17h15 (salle omnisport)	
Danse Mini Pouss (GS)	GRS Néo 2014/2015	
15h45-16h45 (salle de danse)	16h15-17h45 (salle omnisport)	
Danse Jazz (CM1/CM2) Gr.B	GRS Jeunesse 2012/2013	
19h-20h (salle de danse)	17h30-19h00 (salle omnisport)	20h-22h (salle Charlotte Parriand)
LIA (adultes)	GRS National 2011 et avant	Handball loisir adultes
20h-21h (salle de danse)		20h30-22h30 (salle omnisport)
Danse Adultes 1 (niv. Avancé)		Futsal loisir adultes
Jeudi		
	17h15-18h15 (salle de danse)	
	Danse Ados 1 (6°)	
	18h15-19h15 (salle de danse)	
	Danse Ados 2 (8°/4°)	
18h30-19h30 (salle polyvalente)	19h15-20h15 (salle de danse)	
Tai Chi Chuan	Danse Ados 3 (3° + lycée)	
20h30-22h30 (salle omnisport)	20h15-21h15 (salle de danse)	
Basket loisir adultes	Danse Adultes 2 (niv. Débutant / Intermédiaire)	
Vendredi		
	De 18h à 22h (salle omnisport)	
	Badminton loisir adultes	
Dimanche		
	à partir de 9h (place de la mairie)	
	Running	

Renseignements : [site.asso.agsl@gmail.com](mailto:site.asso.agsl@gmail.com)

**CSO GENECH**  
CONCOURS SAUT D'OBSTACLES  
ÉTÉ 2022

Terrain des sports face à l'Institut de Genech

Entrée gratuite et petite restauration sur place

12 13 JUILLET 2022	29 30 31 JUILLET 2022	06 07 AOÛT 2022
HEPPIQUE ZÉLANDE CYCLES CLASSIQUES	HEPPIQUE ZÉLANDE CYCLES LIBRES ET EPREUVES AMATEURS PRO	HEPPIQUE ZÉLANDE FINALE REGIONALE CYCLES LIBRES ET EPREUVES AMATEURS

Groupama

**FORUM DES ASSOCIATIONS DE GENECH**

Le Samedi  
**10 septembre**  
de 10h à 13h  
à la salle omnisports

Genech

[www.genech.fr](http://www.genech.fr)

## Nos commerçants

Voici les dates de leur Fermeture estivale :

Salon Frizeline	du 25 juillet au 15 août
Diminutif	vendredi 15 samedi 16 et samedi 23 juillet
Boulangerie MONNIEZ	du lundi 11 juillet au dimanche 31 juillet
Boulangerie VANWYNSBERGHE	du jeudi 4 août au mercredi 1 <sup>er</sup> septembre
Magasin de l'Institut	jeudi 30 juin à 18h30 réouverture à la rentrée
Les Fées fleurs	du lundi 29 août au mercredi 21 septembre
L'Abbaye	du lundi 25 juillet au dimanche 28 août
La Friterie Snack and CO	du lundi 25 juillet au jeudi 17 août
Chez Sylvie	du jeudi 1 <sup>er</sup> au dimanche 18 septembre
Dog'Score	du 1 <sup>er</sup> au 15 août. Réouverture le 16 août
La Pizzeria	du lundi 11 juillet au dimanche 24 juillet
Atelier Mamzelle BERIKINE	du 8 juillet au 10 septembre (réinscription à partir du lundi 5 septembre)

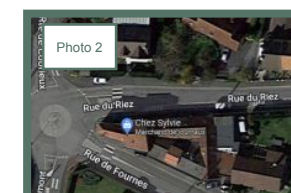
## Notre marché

Le Primeur	tout le mois d'août
La Pizzeria Mil Pat	du 18 au 31 juillet
Le Poissonnier	du 1 <sup>er</sup> au 22 août
Les P'tites cocottes	du samedi 30 au samedi 27 août inclu
Le Fromager	du 1 <sup>er</sup> au 28 août
Le Boucher	du 1 <sup>er</sup> au 29 août

## Travaux voirie juillet / août 2022

Des travaux de voirie auront lieu cet été :

- Reprise du trottoir devant la boulangerie Monniez avec ajout d'une grille permettant de limiter la création d'une poche d'eau sur cette partie de chaussée.
  - Réfection de la voirie (couche de roulement) :
    - Du carrefour se situant au bout de l'Allée de la Patience et de la rue Henri Conynck (Photo 1).
    - Sur entrée rue du Riez (photo 2).
    - Au carrefour de la rue du Riez et de la rue de la Croix (photo 3).
  - Création d'une continuité de trottoir en enrobé sur une partie de la rue de la Croix (photo 4).
  - Sur la partie restante de la rue de la Croix et Féverie : les entrées d'habitations seront réalisées en enrobé (uniquement pour celles n'étant pas en travaux).
- Suite à des manquements dans le réaménagement du plateau ralentisseur du carrefour de la rue de la Libération et du Hameau la Brienne, une reprise sera effectuée.



## Don du sang



Don du sang le jeudi 18 août de 10h à 13h et de 15h à 19h15 à la Salle polyvalente de Templeuve-en-Pévèle

## Cueillette fleurie

Durant tout l'été vous pourrez composer des bouquets avec les glaïeuls, les lys, les tournesols et les dahlias que vous trouverez dans le champ de la cueillette fleurie à l'entrée de Genech. Nous vous rappelons que ce concept est basé sur la confiance, vous entrez dans le champ, vous cueillez vos fleurs et vous réglez le montant de celles-ci dans la caisse tirelire et le tour est joué. Un grand Merci à Bauduin Bonduelle pour cette initiative. Belle cueillette !



## STOP au bruit de voisinage

- Rappel de l'arrêté municipal du 15 mai 2013

Article 1 : Afin de protéger la santé et la tranquillité publique, tout bruit gênant causé sans nécessité ou dû à un défaut de précaution est interdit de jour comme de nuit.

Article 2 : Les travaux de bricolage ou de jardinage réalisés par des particuliers à l'aide d'outils ou d'appareils susceptibles de causer une gêne pour le voisinage en raison de leur intensité sonore, tels que tondeuses à gazon, tronçonneuses, perceuses, raboteuses, scies électriques ne peuvent être effectués que les jours ouvrables de 8h à 20h et les samedis de 8h à 20h. Leur utilisation est interdite les dimanches et jours fériés.

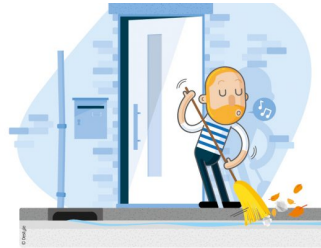
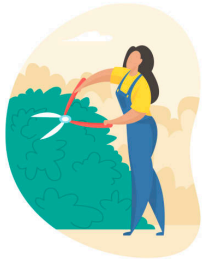


## J'entretiens les abords de mon habitation : Elagage et nettoyage du fil d'eau

Nous vous rappelons la nécessité de tailler régulièrement vos haies et vos arbres qui dépassent sur le domaine public de la commune : ceux-ci peuvent engendrer, selon le cas, une gêne pour les piétons, des difficultés de lisibilité des panneaux de signalisation, voire un incident sur les réseaux téléphoniques ou électriques. Votre responsabilité pourrait alors être engagée. Si vous êtes concernés, nous vous remercions de procéder à leur taille.

La propreté des fils d'eau et des trottoirs est aussi de votre responsabilité.

La propreté de notre commune, c'est l'affaire de toutes et de tous



## Opération tranquillité vacances

Connaissez-vous « l'opération tranquillité vacances » ? La gendarmerie nationale, une fois alertée, veille sur votre logement laissé vide pendant votre absence.

N'hésitez pas à contacter la gendarmerie

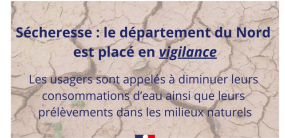
Voici quelques conseils :



## Vigilance sécheresse

Suite à un hiver et un début de printemps relativement peu pluvieux (malgré les pluies d'orage), la Préfecture du Nord a placé le département en vigilance sécheresse depuis la mi mai. Cette décision, qui ne comporte pas de restriction pour le moment, a pour but de vous sensibiliser à un risque d'alerte sécheresse dans au cours de cet été. A ce stade, nous vous recommandons d'être raisonnable dans vos consommations d'eau. Par exemple :

Lavez vos voitures seulement si nécessaire et dans des stations équipées (où l'eau de lavage est recyclée), et évitez l'arrosage de vos pelouses (sauf si elles viennent d'être semées).



## Des ruchers à Genech.



La municipalité a signé une convention avec l'Association Abeilles en Pévèle. Elle a pour but de faciliter l'accès à l'apiculture au plus grand nombre et de favoriser le retour des abeilles dans nos campagnes pour permettre une meilleure pollinisation. Elle favorise l'échange entre apiculteurs.

Un rucher communautaire a pris place à Genech, sur un terrain communal. Pour y installer ses ruches, il suffit d'être préalablement formé par l'association.

Pour plus de renseignement contactez Marie, la référente de l'Association : froissart.marie@yahoo.fr

## Médiathèque

Les horaires des vacances d'été :

Fermée les mercredis matin, jeudis et dimanches.

La médiathèque sera fermée exceptionnellement le samedi 9 juillet.

Du 29 août au 18 septembre :

La médiathèque sera ouverte uniquement les dimanches de 10h30 à 11h30 et lundis de 16h30 à 18h30.



## Pensez à télécharger Ma Mairie en Poche



"Ma Mairie en Poche" est une application mobile qui vous permet de recevoir l'actualité de notre ville en temps réel et sans créer de compte, sous forme de notifications directement sur votre téléphone.

Retrouvez plus d'infos et le mode opératoire sur notre site internet.

## A vos Agendas

### La Semaine Bleue

A l'occasion de la Semaine Bleue, La communauté de communes Pévèle Carembault invite tous les seniors âgés de 65 ans et plus à assister à un show de danses de salon.

Un bulletin d'inscription est déposé dans chaque boîte aux lettres du territoire à retourner en mairie avant le 29 août.

Pour les seniors de Genech, le spectacle aura lieu le jeudi 6 octobre à la salle d'Aix-en-Pévèle.

